

FINANZA AGEVOLATA

Addendum Finanziario



Per sostenere l'innovazione 4.0 delle imprese, il Governo italiano ha predisposto soluzioni di agevolazione degli investimenti aziendali in beni materiali e immateriali, con l'obiettivo di accompagnare le imprese nel processo di transizione tecnologica e di sostenibilità ambientale.

La legge di bilancio attualmente in vigore prevede una serie di aiuti di carattere fiscale e finanziario, focalizzati su 2 direttrici strategiche:

- **Investimenti in beni materiali** (impianti e macchinari) e immateriali (software e tecnologie)
- **Investimenti tecnologici** per lo sviluppo del lavoro agile, realizzazione o rigenerazione di processi e prodotti in ottica green.

	Tipologia di agevolazione	Tipologia di investimento	Misura dell'agevolazione
			dal 01.01.2023 al 31.12.2025
Credito d'imposta	Beni Materiali 4.0 * Destinati a strutture produttive	HARDWARE Impianti e macchinari	20% investimenti inferiori a 2,5 mln € 10% investimenti compresi tra 2,5 mln € e 10 mln € 5% investimenti compresi tra 10 mln € e 20 mln €
	Beni Immateriali 4.0 ** Funzionali ai processi di trasformazione 4.0	SOFTWARE Tutta l'offerta Manufacturing On-premise, IaaS e Servizi	2023: 20% fino a 1 mln € 2024: 15% fino a 1 mln € 2025: 10% fino a 1 mln €
	Innovazione tecnologica 4.0 Finalizzata a realizzare prodotti/processi di produzione, nuovi o rigenerati, in ottica green/innovazione digitale 4.0	SOFTWARE Componenti dell'offerta Manufacturing (Pianificazione della produzione)	2023: 10% fino a 4 mln € 2024: 5% fino a 4 mln € 2025: 5% fino a 4 mln €
	Innovazione tecnologica Finalizzata a realizzare prodotti/processi di produzione, nuovi o rigenerati	SOFTWARE Componenti dell'offerta Manufacturing (Pianificazione della produzione)	2023: 10% fino a 2 mln € 2024: 5% fino a 2 mln € 2025: 5% fino a 2 mln €
	*** Nuova Sabatini	Abbattimento degli interessi passivi sul finanziamento o leasing bancario della durata di 5 anni. Vale per un importo compreso tra: tra 20.000 e 2 mln di € e viene concesso dal sistema bancario fino al 100% delle spese ammissibili.	SOFTWARE Tutta l'offerta Manufacturing
SOFTWARE Tutta l'offerta TeamSystem per le aziende			2,75% per investimenti ordinari

*** Note sui beni materiali 4.0:**

Il credito d'imposta è riconosciuto per gli investimenti effettuati fino al 30 giugno 2026 a condizione che entro la data del 31 dicembre 2025 il relativo ordine risulti accettato dal venditore e sia avvenuto il pagamento di acconti in misura almeno pari al 20 per cento del costo di acquisizione.

**** Note sui beni immateriali:**

Si considerano agevolabili anche le spese per servizi sostenute mediante soluzioni di cloud computing per la quota imputabile per competenza.

***** Note sulla Nuova Sabatini:**

Si tratta di macchinari, impianti e attrezzature nuovi di fabbrica ad uso produttivo, a basso impatto ambientale, nell'ambito di programmi finalizzati a migliorare l'ecosostenibilità dei prodotti e dei processi produttivi. Il tasso di interesse per le imprese del "mezzogiorno" è maggiorato al 5,5%.

Le agevolazioni fiscali

L'implementazione di soluzioni gestionali TeamSystem consente di raggiungere un livello tecnologico in linea con le trasformazioni digitali indicate come prioritarie dal Piano Nazionale 4.0 e dal PNRR.

In particolare:

- **Le licenze software** possono rientrare nel contributo c/interessi della Legge Sabatini
- **Le soluzioni verticali** come TeamSystem Manufacturing e i suoi componenti possono altresì essere agevolate anche con il Credito d'Imposta beni Immateriali 4.0 e Innovazione Tecnologica 4.0.

Nuovo Credito Imposta Investimenti 4.0

Serve a supportare e incentivare le imprese che investono in beni materiali (impianti e macchinari) e immateriali (software e servizi), funzionali alla trasformazione tecnologica e digitale dei processi produttivi destinati a strutture produttive ubicate nel territorio dello Stato.

Il credito d'imposta è riconosciuto nelle misure specificate nella tabella precedente, suddivise per tipologia di investimento ed annualità.

Le soluzioni TeamSystem, nella loro totalità o per alcuni moduli, rientrano in due categorie.

Nella categoria dei Beni immateriali tecnologicamente avanzati funzionali ai processi di trasformazione 4.0 facenti parte dell'allegato B (EX iper-ammortamento) sono comprese:

- **La soluzione verticale** TeamSystem Manufacturing e l'ERP TeamSystem Enterprise con i moduli relativi gestione della produzione o della logistica di magazzino e la soluzione verticale TeamSystem Wine per i moduli che collegano al sistema gestionale le macchine presenti in cantina
- **Le soluzioni ancillari**, come TeamSystem Enterprise BI (Business intelligence), solo se svolgono le loro funzionalità all'interno di software, sistemi, piattaforme e applicazioni per industrial analytics dedicati al trattamento ed all'elaborazione dei big data provenienti dalla sensoristica IoT applicata in ambito industriale (Data Analytics & Visualization, Simulation e Forecasting).

Rientrano nella categoria di Innovazione tecnologica 4.0, finalizzate alla realizzazione di prodotti o processi di produzione nuovi o sostanzialmente migliorati per il raggiungimento di un obiettivo di transizione ecologica o di innovazione digitale 4.0 tutti i componenti dell'offerta TeamSystem Manufacturing (ad esempio la pianificazione, schedulazione e gestione avanzata della produzione).

Nuovo Credito Imposta Investimenti non 4.0

Il credito d'imposta è previsto anche per tutte quelle forme d'investimento non espressamente indirizzate all'industria 4.0 ma comunque finalizzate al raggiungimento di obiettivi di efficientamento tecnologico.

Il credito d'imposta è riconosciuto nelle misure specificate nella tabella precedente, suddivise per tipologia di investimento ed annualità.

Anche in questo caso le soluzioni TeamSystem rientrano in due categorie.

Sono comprese nei Beni immateriali diversi da quelli indicati nell'allegato B:

- **Le soluzioni verticali** come TeamSystem Retail, TeamSystem Fashion, TeamSystem HR
- **La soluzione ancillare** TeamSystem DMS

Per quanto riguarda l'Innovazione tecnologica finalizzata a realizzare prodotti/processi di produzione, nuovi o rigenerati, green le soluzioni ammissibili sono:

- **L'ERP TeamSystem Enterprise e le soluzioni verticali**, TeamSystem Fashion, TeamSystem Wine, TeamSystem HR
- **La soluzione dipartimentale** TeamSystem Sales

Nuova Sabatini

La nuova Legge Sabatini prevede un contributo in conto interessi su un finanziamento o leasing bancario al fine di favorire il processo di digitalizzazione e investimento in macchinari, hardware, e software delle imprese.

L'importo del Finanziamento agevolabile è compreso tra 20.000 e 2 milioni di euro e viene concesso dal sistema bancario fino al 100% delle spese ammissibili.

Il contributo del Ministero prevede l'abbattimento degli interessi passivi sul finanziamento o leasing bancario della durata di cinque anni e di importo uguale all'investimento, ad un tasso d'interesse annuo pari al:

- **2,75% per gli investimenti "ordinari"**, applicabile a tutta l'offerta TeamSystem per le Aziende
- **3,575% per gli investimenti in tecnologie 4.0 e green** (tecnologie digitali e sistemi di tracciamento e pesatura dei rifiuti), applicabile a tutta l'offerta TeamSystem Manufacturing.

Altre agevolazioni

Di seguito altre forme di incentivazione alla digitalizzazione specifiche per il territorio, che comprendono il credito d'imposta, i bandi e le iniziative provinciali e regionali da verificare in base alle caratteristiche dell'azienda, alla sua localizzazione geografica e alle sue esigenze specifiche.

Credito di Imposta ZES unica SUD*

Decreto-legge del 19 settembre 2023 n. 124 coordinato con la legge di conversione 13 novembre 2023, n.162.

A far data dal 1° gennaio 2024 è istituita la Zona economica speciale per il Mezzogiorno - ZES unica che ricomprende i territori delle regioni **Abruzzo, Basilicata, Calabria, Campania, Molise, Puglia, Sicilia, Sardegna.**

Gli investimenti che possono beneficiare del credito d'imposta della Zes Unica Sud comprendono l'acquisto, anche mediante contratti di locazione finanziaria, di nuovi macchinari, impianti e attrezzature destinati a strutture produttive esistenti o che vengono impiantate nel territorio, nonché l'acquisto di terreni e l'acquisto, realizzazione o ampliamento di immobili funzionali agli investimenti. È importante sottolineare che il valore dei terreni e degli immobili non può eccedere il 50% del valore totale dell'investimento agevolato.

Il contributo è concesso nella forma di credito di imposta nella misura massima consentita dalla Carta degli aiuti a finalità regionale 2022-2027, riepilogato nella seguente tabella:

REGIONE	IMPRESE		
	GRANDI	MEDIE	PICCOLE
Molise	30%	40%	50%
Campania	40%	50%	60%
Puglia	40%	50%	60%
Basilicata	30%	40%	50%
Calabria	40%	50%	60%
Sicilia	40%	50%	60%
Sardegna	30%	40%	50%
Abruzzo	15%	25%	35%

** Si attende il decreto attuativo da parte del Ministero delle Imprese e del Made in Italy*

Bandi MISE, Regionali, Camerali

Le misure Ministeriali, Regionali e Camerali messe a disposizione per le imprese del territorio italiano hanno le seguenti caratteristiche:

- Hanno valenza geografica e sono distinte per settore di attività (Codice Ateco)
- Sono dedicate alle Piccole e Medie Imprese (PMI)
- Sono contributi a fondo perduto o a tassi agevolati
- Sono limitate nel tempo.

Transizione Digitale e/o Ecologica

Finanziamento agevolato in regime “de minimis” a sostegno di investimenti per la transizione digitale ed ecologica delle imprese italiane con vocazione internazionale

A chi è dedicata

- **Imprese italiane esportatrici** (con un fatturato estero del 10% realizzato nell'ultimo anno) di qualsiasi dimensione che abbiano depositato almeno 2 bilanci relativi a 2 esercizi completi o in alternativa
- **PMI produttiva** con un fatturato export pari ad almeno il 3% dell'ultimo Bilancio e far parte di una filiera produttiva di almeno 3 imprese clienti

Importo finanziabile

- **Max 35%** del fatturato medio ultimo biennio
- **Importo minimo** euro 10.000.
- **Importo massimo variabile** in funzione della dimensione, come da tabella seguente:

DIMENSIONE	IMPORTI €
Micro imprese	500.000
Piccola e Media impresa	2.500.000
Altre imprese	5.000.000

Durata del finanziamento

6 anni, di cui 2 di preammortamento

Spese finanziabili

- **Almeno il 50%** per «Spese per la Transizione Digitale e/o Ecologica».
- **Massimo il 50%** per «Spese per investimenti per il rafforzamento patrimoniale dell'impresa», incrementabili fino al:
 - **70% in caso di** evidenza in fase di rendicontazione di:
 - incremento dei costi energetici pari al 100% tra il 2021 e il 2022 e sulla base di una asseverazione di un revisore
 - un fatturato estero/fatturato totale pari ad almeno il 20%.
 - **80% in caso di** impresa con interessi diretti nei Balcani Occidentali
 - **90% in caso di** impresa esportatrice localizzata nei territori colpiti dall'alluvione

Dettaglio spese finanziabili

Spese per transizione digitale, anche in Italia

- a. integrazione e sviluppo digitale dei processi aziendali;
- b. realizzazione/ammodernamento di modelli organizzativi e gestionali in ottica digitale;
- c. investimenti in attrezzature tecnologiche, programmi informatici e contenuti digitali;
- d. consulenze in ambito digitale (i.e. digital manager);
- e. disaster recovery e business continuity;
- f. blockchain (esclusivamente per la notarizzazione dei processi produttivi e gestionali aziendali);
- g. spese per investimenti e formazione legate all'industria 4.0 (es. cyber security, big data e analisi dei dati, cloud e fog computing, simulazione e sistemi cyber-fisici, sistemi di visualizzazione, realtà virtuale e realtà aumentata, robotica avanzata e collaborative, manifattura additiva, internet delle cose e delle macchine);

Spese per Transizione Ecologica

- a. spese per investimenti per la sostenibilità ambientale e sociale, anche in Italia (es. efficientamento energetico, idrico, mitigazione impatti climatici, ecc.);
- b. spese per ottenimento e mantenimento delle certificazioni ambientali connesse agli investimenti oggetto del finanziamento;

Spese per investimenti volti a rafforzare la propria solidità patrimoniale, anche in Italia, ammissibili nei limiti previsti da Circolare

Spese consulenziali professionali per le verifiche di conformità alla normativa ambientale nazionale

Spese per consulenze finalizzate alla presentazione e gestione della richiesta di Intervento Agevolativo per un valore fino a un massimo del 5% dell'importo deliberato

Transizione 5.0 - Programmi e Spese Ammissibili*

Sono ammissibili i progetti di innovazione che:

- **conseguono una riduzione dei consumi energetici** riferiti all'intera struttura produttiva o in alternativa al processo produttivo interessato dall'investimento;
- **sono effettuati** negli anni 2024-2025;
- **interessano strutture produttive** ubicate nel territorio dello Stato.

In particolare, sono ammissibili le spese relative:

- A. ad investimenti in beni materiali e immateriali nuovi**, strumentali all'esercizio d'impresa di cui agli allegati A e B annessi alla legge 11 dicembre 2016, n. 232 e che sono interconnessi al sistema aziendale di gestione della produzione o alla rete di fornitura; rientrano anche:
1. i software, i sistemi, le piattaforme o le applicazioni per l'intelligenza degli impianti che garantiscono il monitoraggio continuo e la visualizzazione dei consumi energetici e dell'energia autoprodotta e autoconsumata, o introducono meccanismi di efficienza energetica, attraverso la raccolta e l'elaborazione dei dati anche provenienti dalla sensoristica IoT di campo (Energy Dashboarding);
 2. i software relativi alla gestione di impresa se acquistati unitamente ai software, ai sistemi o alle piattaforme di cui alla lettera a);
- B. ad investimenti in beni materiali nuovi**, strumentali all'esercizio d'impresa finalizzati all'autoproduzione di energia da fonti rinnovabili destinata all'autoconsumo, a eccezione delle biomasse, compresi gli impianti per lo stoccaggio dell'energia prodotta;
- C. alla formazione del personale** finalizzate all'acquisizione o al consolidamento delle competenze nelle tecnologie rilevanti per la transizione digitale ed energetica dei processi produttivi, nel limite del 10% degli investimenti effettuati in beni cui ai punti A e B e comunque non superiore a 300.000 euro.

Caratteristiche dell'agevolazione

L'agevolazione è concessa nella forma di credito di imposta secondo la seguente tabella:

IMPORTO INVESTIMENTO	RIDUZIONE CONSUMI ENERGETICI		
	non inferiore al 3% della struttura produttiva	non inferiore al 6% della struttura produttiva	non inferiore al 10% della struttura produttiva
	non inferiore al 5% del processo produttivo	non inferiore al 10% del processo produttivo	non inferiore al 15% del processo produttivo
Fino a 2,5 milioni di euro	35%	40%	45%
Oltre i 2,5 milioni e fino a 10 milioni di euro	15%	20%	25%
Oltre i 10 milioni e fino a 50 milioni di euro	5%	10%	15%

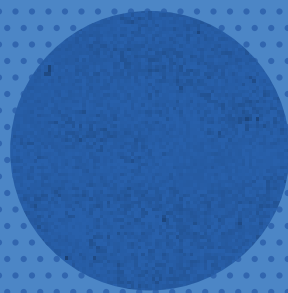
* Si attende il decreto attuativo da parte del Ministero delle Imprese e del Made in Italy

Documento redatto in collaborazione
con Atlante Group

ATLANTE

atlanteconsulting.it

OPZIONE BONIFIDI



teamsystem.com



ts TeamSystem

PREMIUM PARTNER

La determinazione dell'ammissibilità all'agevolazione
avviene mediante preventiva analisi di prefattibilità.

VERS.01 - APR.2024
Le informazioni contenute in questo documento sono corrette alla data di pubblicazione;
versioni successive del documento sostituiranno integralmente la presente. TeamSystem si
scusa anticipatamente per eventuali inesattezze e/o errori.